

Le kit monorail et potence



Nouveauté
dans la
gamme!

Avec le kit monorail et potence, STAHL CraneSystems offre aux constructeurs de ponts roulants du monde entier la possibilité de travailler de manière efficace et rentable grâce à une planification réduite. La configuration simple du système de pont roulant dans le programme de distribution SalesManager, développé en interne, permet de choisir et coordonner facilement les différents composants. Grâce à une visualisation détaillée, vous pouvez directement découvrir à quoi l'installation va ressembler. Vous bénéficiez de données exactes concernant les caractéristiques techniques et les prix.

Tout d'un seul clic

STAHL CraneSystems propose le logiciel de planification intuitif SalesManager, doté d'une base de données mise à jour en permanence, ce qui permet d'accéder à l'ensemble du programme standard. Le kit se compose d'un palan, d'une alimentation électrique, d'une boîte de commande, d'une boîte de connexions, d'un coffret d'appareillage ainsi que d'autres options – par exemple un actionneur de fin de course, des butées de fin de course de direction et un multicontrôleur SMC.

Équipements

Comme élément de levage fiable, robuste et sûr de qualité, vous avez le choix entre des palans à chaîne et des palans à câble avec alimentation électrique. Sur demande, toute la gamme de produits est également disponible en exécution antidéflagrante selon ATEX ou IECEx. Des câbles de liaison et des interrupteurs de secteur sont proposés en option.

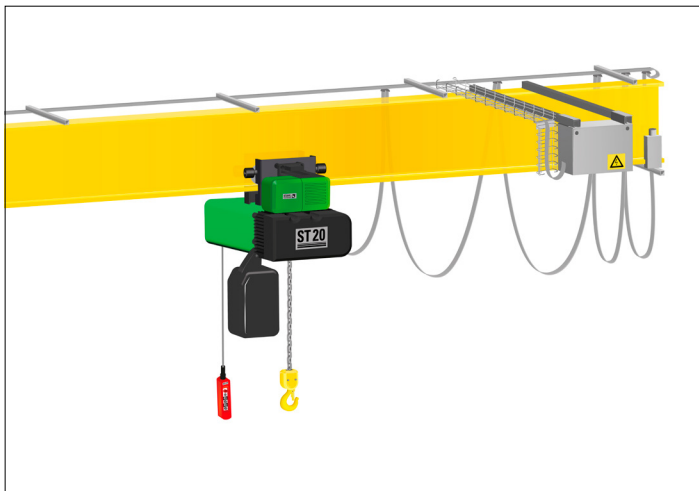
Le kit monorail et potence

Exécution du kit

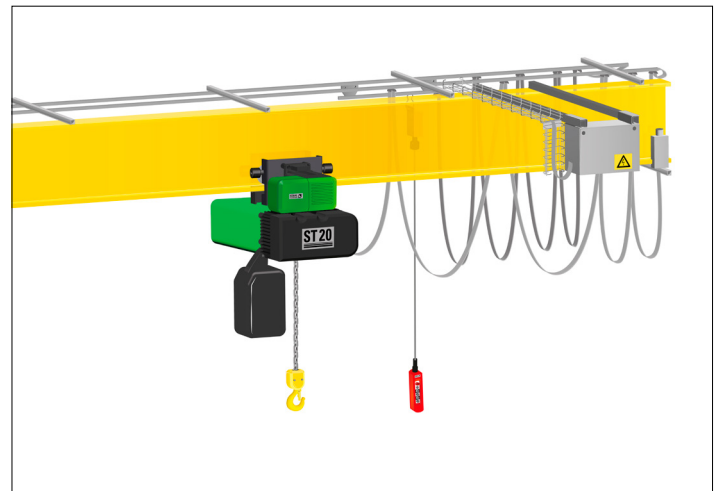
La détermination de l'exécution droite ou gauche du kit résulte de la direction du regard de l'opérateur sur l'alimentation électrique. Dans l'exécution gauche du kit, le point d'alimentation est préréglé sur le côté gauche – en option à droite. La boîte de raccordement électrique et l'entraînement de direction sont placés du côté opposé à l'alimentation électrique. Pour le palan à câble, le bras d'entraînement se trouve sur le côté du tambour et en face de l'entraînement de direction pour le palan à chaîne.

Solutions spéciales sur demande

- Kit pour voies de roulement courbes, embranchements et poutres roulantes
- Écartements
- Intégration d'un entraînement de pivotement fourni par le client



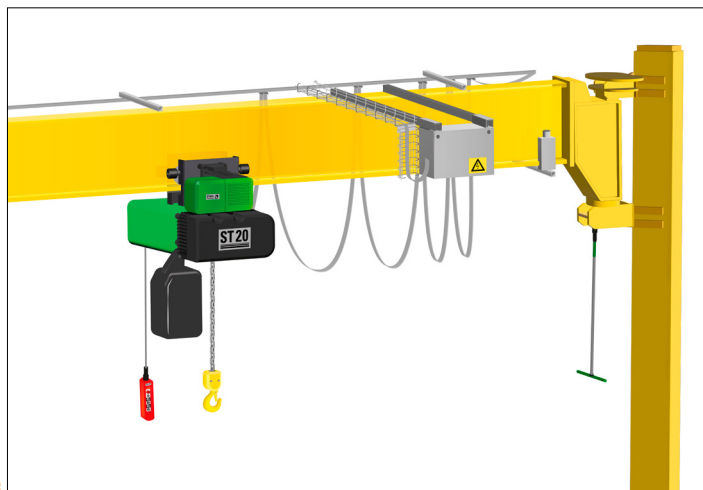
1



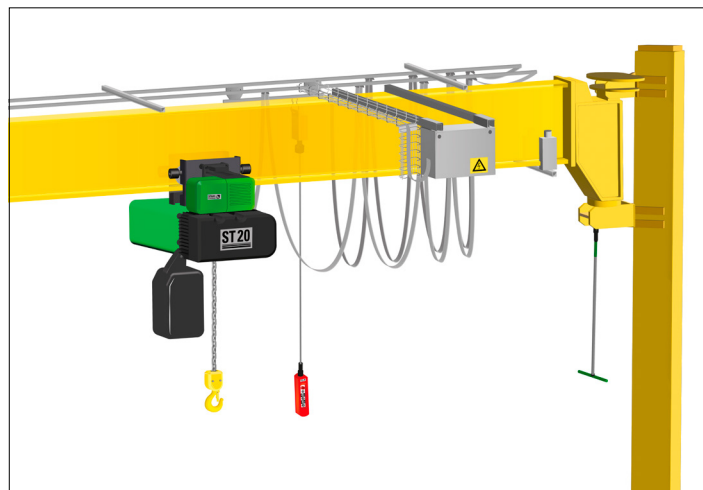
2

Monorail	Utilisation	Commande du pont roulant
Levage et direction électr.	Boîte de commande sur l'engin de levage, mobile à part ou radiocommandée	Boîte de connexions
Levage électr. avec chariot à poussée*	Boîte de commande sur l'engin de levage	Boîte de connexions
Potence	Utilisation	Commande du pont roulant
Levage et direction électr.	Boîte de commande sur l'engin de levage, mobile à part ou radiocommandée	Boîte de connexions
Levage électr. avec chariot à poussée*	Boîte de commande sur l'engin de levage	Boîte de connexions
Levage électr., direction et pivotement	Boîte de commande mobile à part	Commande partagée
	Radiocommande sans boîte de commande	
	Radiocommande avec boîte de commande (mobile)	
	Radiocommande avec boîte de commande (non mobile)	

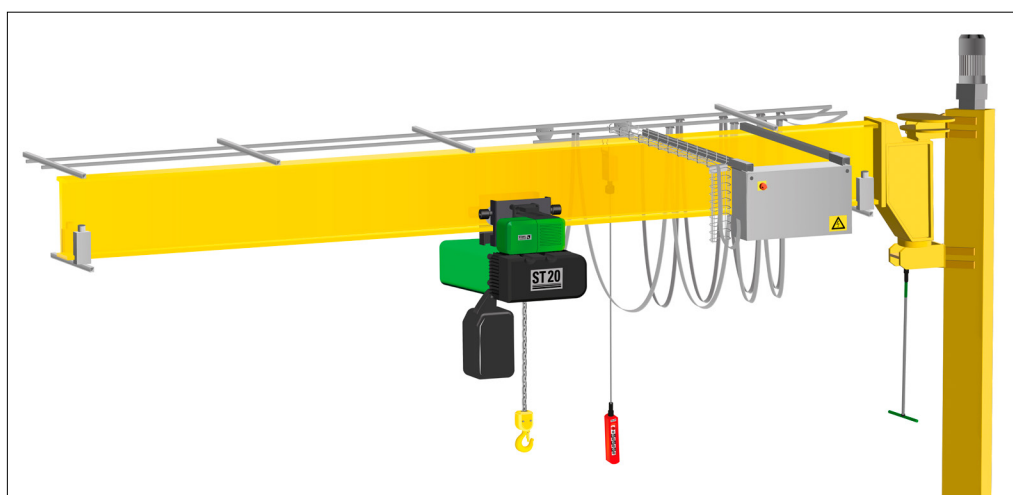
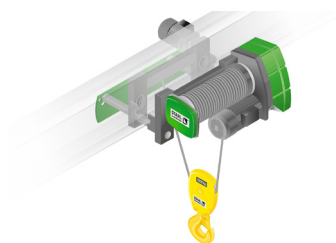
* Chariot à poussée seulement pour le palan à chaîne



3



4



5

Toutes les exécutions de kit sont configurables également avec un palan à câble.

- 1 Boîte de commande sur l'engin de levage
- 2 Boîte de commande mobile à part
- 3 Boîte de commande sur l'engin de levage
- 4 Boîte de commande mobile à part
- 5 Commande partagée pour entraînement de pivotement fourni par le client, boîte de commande mobile à part

	Standard	Optional
Température ambiante	-20 °C à +40 °C	Jusqu'à +55 °C
Zone environnante	Intérieur	Extérieur
Protection antidéflagrante	-	ATEX ou IECEx
Longueur de voie	Jusqu'à 40 m	Longueurs de voie plus grandes sur demande
Boîte de commande	Boîte de commande sur l'engin de levage Boîte de commande mobile à part	Radiocommande ou radiocommande avec boîte de commande de secours
Entraînement de levage	à 2 niveaux	Commande par fréquence
Types de palan	Palan à chaîne Palan à câble	Toutes les options de palan
Plug-and-Play	La boîte de commande sur le palan est enfichable. Pour la potence avec commande partagée, le courant principal est enfichable jusqu'à 16 mm ² .	-

Afrique du Sud Allemagne Argentine Australie Autriche Belgique Brésil Canada Chili **Chine** Colombie
 Corée du Sud Croatie Danemark **EAU** Egypte Equateur **Espagne** Estonie Finlande **France** Grande-Bretagne Grèce

Hongkong Hongrie **Inde** Indonésie Irlande Israël Italie Jordanie Lettonie Liban Lituanie
 Malaisie Mexique Nigeria Norvège Pakistan Pays-Bas Pérou Philippines

Pologne **Portugal** République tchèque Roumanie Russie **Singapour** Slovaquie Slovénie
 Suède Syrie Taiwan Thaïlande Turquie Uruguay **USA** Venezuela Vietnam

Partenaires de distribution **Filiales**

Vous trouverez cette brochure et d'autres à www.stahlcranes.com/download. Nous vous les enverrons aussi volontiers par la poste.



Remis par

STAHL CraneSystems GmbH
 Daimlerstr. 6, 74653 Künzelsau, Germany
 Tel +49 7940 128-0, Fax +49 7940 55665
marketing.scs@stahlcranes.com
www.stahlcranes.com

