

Lista de datos de sostenibilidad



FY23

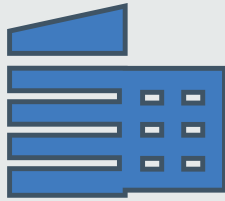


RESPONSABILIDAD SOCIAL

Salud y seguridad de los empleados

TRIR
(tasa total de incidentes registrables)

.67



Índice de frecuencia de cuasi accidentes: **3.81**

63 % de las plantas de manufacturación y los almacenes de depósito no tuvieron accidentes durante al menos un año.



42 %

de diversidad en las contrataciones a nivel mundial del FY23.

Diversidad, Equidad e Inclusión



81

líderes recibieron capacitación en inclusión.

32 %

de diversidad en los nuevos líderes contratados.



Lanzamiento del boletín informativo DEI (Diversidad, Equidad e Inclusión).

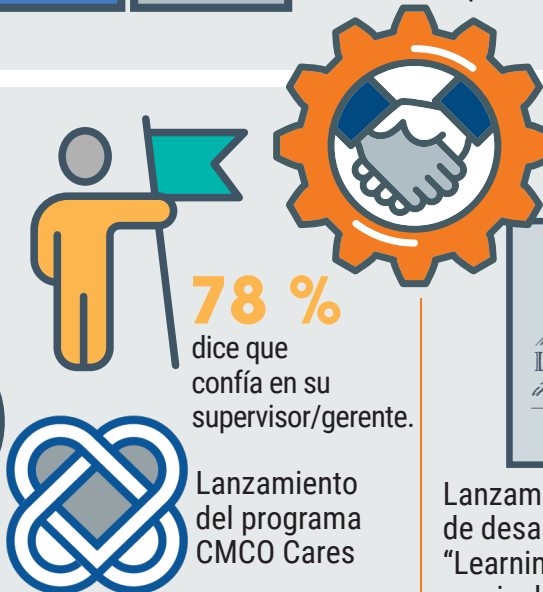
Compromiso

78 % de los empleados dieron sus opiniones.

75 % siente que tratamos a nuestros empleados con dignidad y respeto.



79 % se siente cómodo siendo ellos mismos.

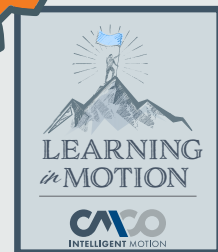


78 %

dice que confía en su supervisor/gerente.

Lanzamiento del programa CMCO Cares

Desarrollo profesional de los empleados



Lanzamiento del programa de desarrollo de liderazgo "Learning in Motion", que incluyó **2 432** horas de capacitación.



CUIDADO DEL MEDIOAMBIENTE



Primera vez que presentamos informes ante la CDP y el grupo de trabajo TCFD.

Obtuvimos una sorprendente calificación B por parte de la organización de impacto ambiental CDP



62 %
de los sitios con almacenes de depósito y producción utilizan 100 % en iluminación LED.

28 %
MENOS DE EMISIONES DE ALCANCE 1 EN COMPARACIÓN CON EL FY21.

Perfil completo de emisiones:
ALCANCE 1: 6 754 toneladas métricas de CO₂e
ALCANCE 2: 15 477 toneladas métricas de CO₂e
ALCANCE 3: 152 416 toneladas métricas de CO₂e



91 %
de los residuos fueron desviados de los vertederos.



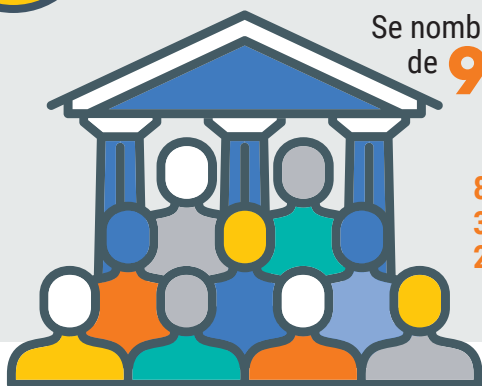
14 %
de los proyectos de gastos de capital contenían un componente de sostenibilidad.



6 169
equivalente de árboles se salvaron mediante el reciclaje de cartón.



ADMINISTRACIÓN



Se nombró **1** nuevo director de **9** directores postulados para la reelección
8 independientes
3 mujeres
2 de etnias diversas



reorganización de estructura regional.



Actualización del proceso de gestión de riesgos para incluir una encuesta integral a los líderes ejecutivo e informes directos.